

EL GRUPO EVI

HA RECIBIDO EL PREMIO NACIONAL DE LA CONSTRUCCIÓN 2005 PARA SU PROYECTO 'OASIS', GALARDONADO COMO MEJOR PROYECTO REALIZADO ESTE AÑO EN MÉXICO.

El Presidente de la República Señor Vicente Fox, felicitando Adrian Curiel Gurza y Carlos Hernández (Grupo Evi) por su nominación.



Las residencias Oasis

Producto de una colaboración estrecha entre Señor Trani, el arquitecto del proyecto, y Señor Barcenas, Presidente de la empresa T.H.P. y representante exclusivo de Outinord para México, este proyecto fue pensado desde su inicio para la metodología de construcción industrial de Outinord. La obra fue realizada en dos fases, a proximidad de la ciudad de Cuernavaca.

La primera fase (128 residencias) se acabó en el 2004. La segunda fase (112 residencias) empezó en enero 2005.

Estas residencias, gratamente organizadas alrededor de albercas, ofrecen un elevado nivel de prestación, tanto en lo que se refiere a la calidad interna de las residencias como a sus alrededores. Cerca de la autopista, estas residencias son fácilmente asequibles desde México.

La metodología Outinord, utilizada en esta obra por la empresa de construcción Havitec, dirigida por Gabriel Olguin, permite la construcción rápida de las estructuras de concreto. Los tres niveles fueron colados con el mismo equipo de encofrados. Una cimbra específica fue utilizada para los pretiles del último nivel.



La estructura hecha, por la alta calidad del concreto y sus refuerzos, asegura una buena resistencia a los sismos o otro fuerte fenómeno meteorológico (vientos, lluvia, ...). El mantenimiento necesario es reducido.

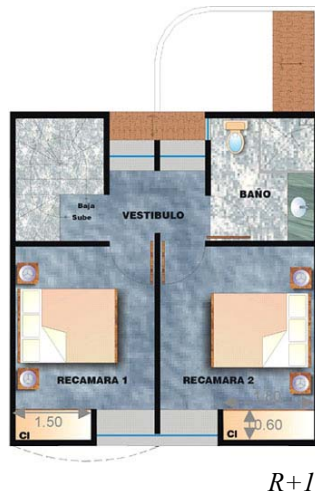
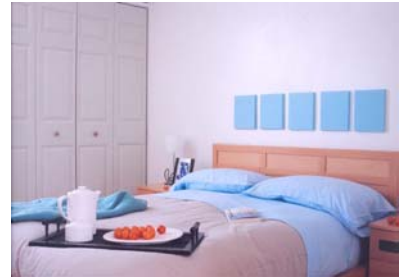


Un diseño original y funcional

Las casas, basadas sobre plataformas de 6 m por 10,15 m, tienen espacio y son sociables. Todas las piezas de vida (sala principal, comedor, recamaras) se abren sobre el jardín interior, cuando las piezas de servicios se abren sobre el exterior de las residencias. De esta manera se preserva la calidad de vida.

Las terrazas y balcones permiten a los habitantes apreciar este escenario a su justo valor. La terraza enladrillada del segundo piso ofrece en particular un espacio privado abierto sobre el exterior, con vigas de madera encima.

Pensado desde el inicio para la cimbra tipo túnel, este proyecto tiene al mismo tiempo una arquitectura sofisticada y una estructura optimizada para una metodología de producción eficiente.



Havitec está construyendo actualmente en Acapulco 400 residencias utilizando una vez más la tecnología Outinord para la construcción rápida de la obra gruesa.

